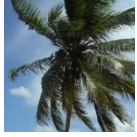




## La classification et les spécificités des êtres vivants

Relie chaque élément avec sa classification, souligne ce qui est vivant :



Cocotier

**Animal**

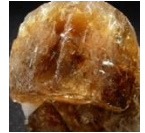
Dauphin



Sable

**Végétal**

Fluorine



Mouche

**Minéral**

Giroflée



Lampadaire

**objet**

Ammonite



	Vivant	Manger	Respirer	Grandir	Se reproduire	Bouger	Parler
Arbre							
Sable							
Lapin							
Stylo							
Tigre							
Caillou							
Fleur							
Stylo							
Etoile de mer							

Ecris un petit texte pour expliquer ce qu'est un être vivant :

---



---



---



---